

# SEVILLA, Paseo de Las Delicias 1

## TORRE DEL ORO

Excelente emplazamiento en Sevilla. Junto a la Torre del Oro en la unión de Paseo Cristóbal Colón y Paseo de Las Delicias. Altísimo tráfico rodado de la ciudad, vía principal de tráfico. A escasos metros de La Maestranza, Plaza de España, Torre del Oro, Puente de Las Delicias, Catedral de Sevilla, El Alcázar, barrio de Santa Cruz. Zona turística de la ciudad y con alta concentración peatonal y de turismo.



### Medidas Aproximadas

Base: 12,75m.

Altura: 14,45m.

TOTAL: 184 m<sup>2</sup>

### Disponibilidad

MARZO

ABRIL

MAYO

JUNIO

JULIO

### Tráfico

75.000 vehículos/día

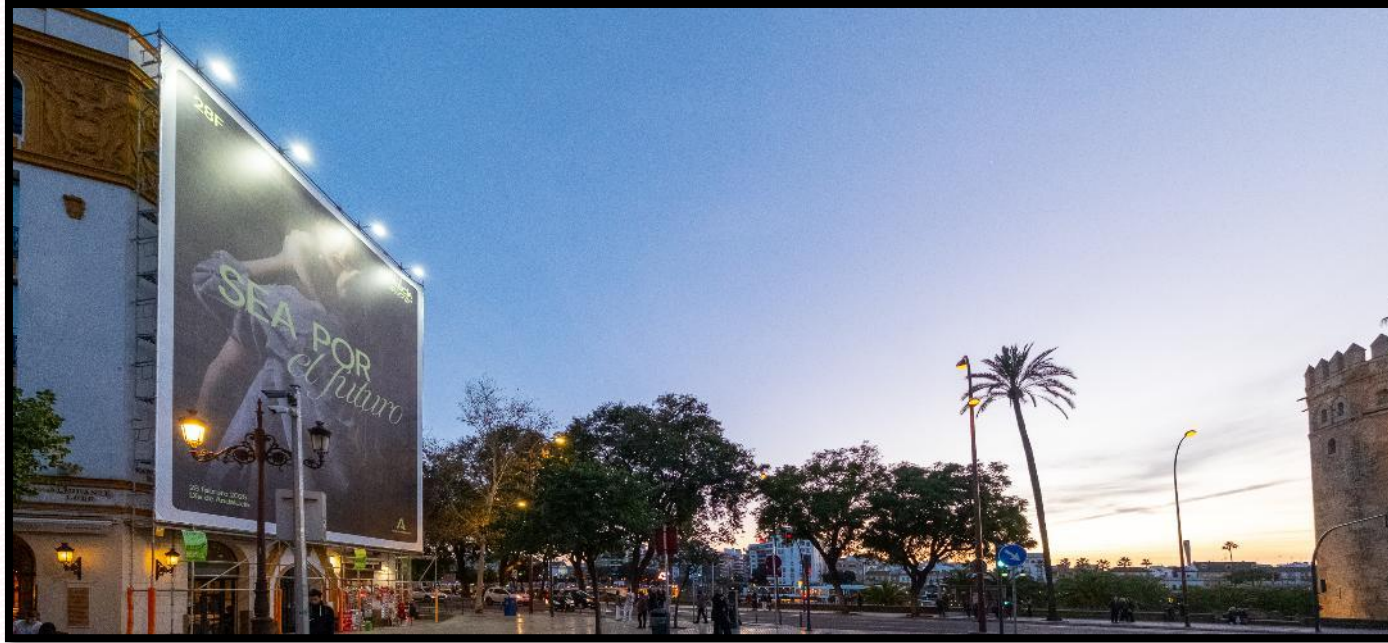
# SEVILLA, Paseo de Las Delicias 1

## TORRE DEL ORO



# SEVILLA, Paseo de Las Delicias 1

## TORRE DEL ORO



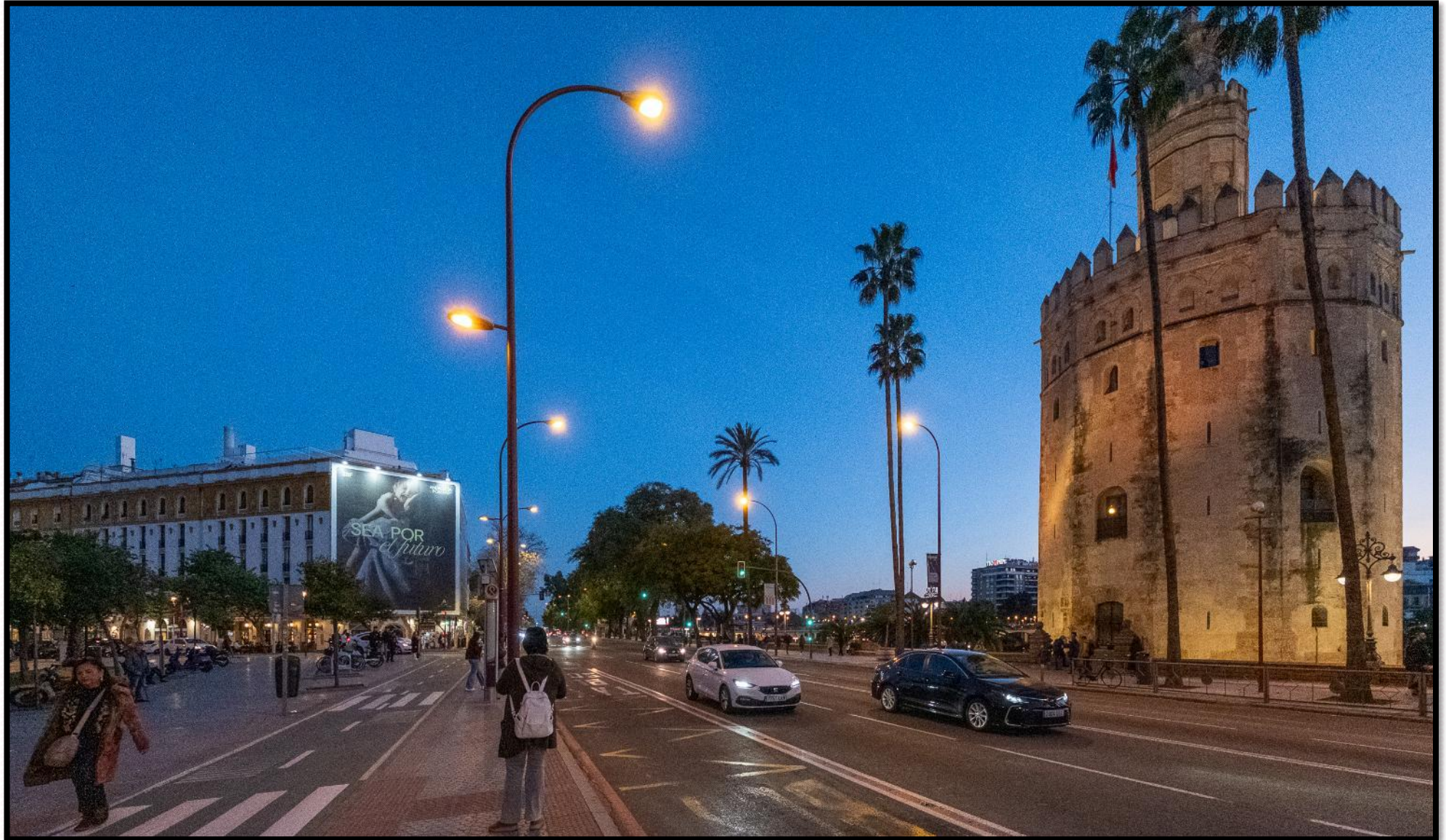
*SEVILLA, Paseo de Las Delicias 1*

**TORRE DEL ORO**



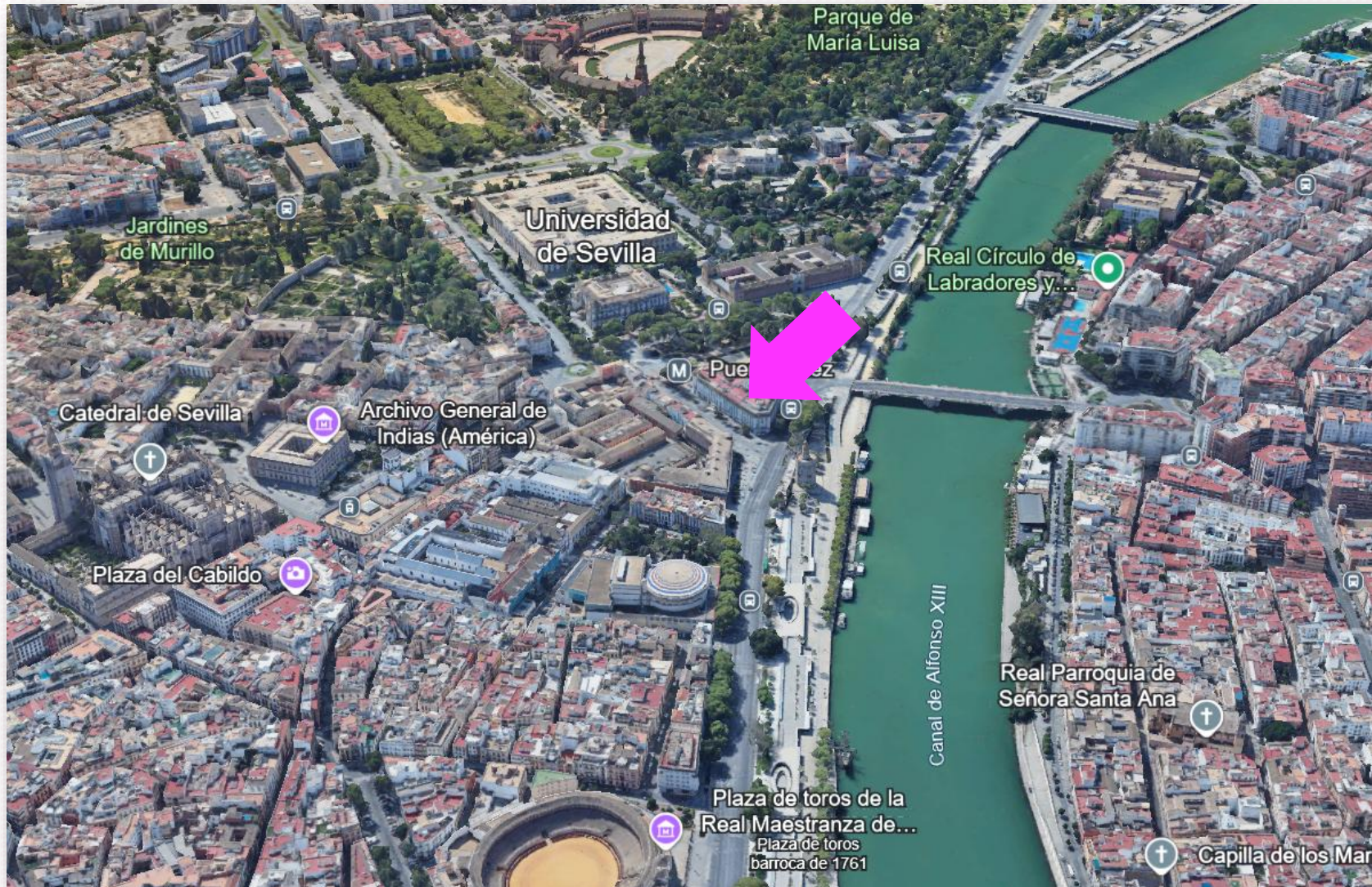
*SEVILLA, Paseo de Las Delicias 1*

**TORRE DEL ORO**



# SEVILLA, Paseo de Las Delicias 1

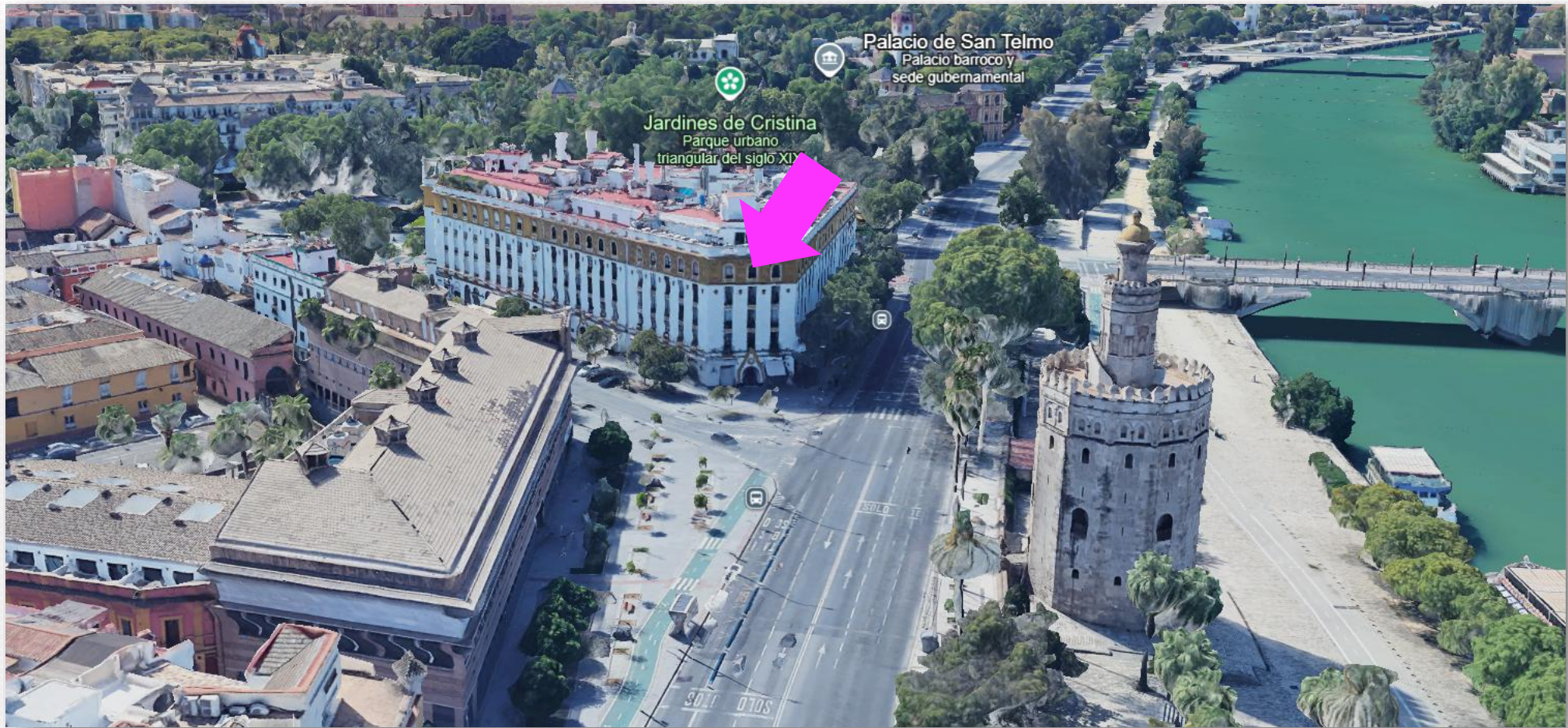
## TORRE DEL ORO



Vista aérea de la zona

# SEVILLA, Paseo de Las Delicias 1

## TORRE DEL ORO



Vista aérea de la zona